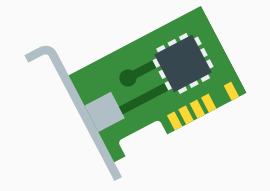


Les contacteurs

Qu'est ce que c'est ?

Un **contacteur** est un dispositif simple permettant d'**activer une commande**. Un contacteur "classique" ressemble à un **gros bouton** rond qui, lorsqu'on l'actionne, **ferme ou ouvre** un circuit.



Comment ?

Un contacteur peut être actionné par n'importe quelle partie du corps contrôlée par un mouvement volontaire. Il existe donc de nombreux types de contacteurs



Presser pour actionner

Pour qui ?

Troubles sévères de la motricité globale et fine.

“ Pour choisir un contacteur, il faut également prendre en compte les dimensions sensorielles : fait-il du bruit lorsqu'on appuie ? Est-il souple, agréable, doux, rugueux au toucher ? Est-il assez visible ? Sa couleur est-elle attirante ? ”

Certains utilisateurs frappent les contacteurs assez fort, il est donc indispensable de s'assurer qu'ils sont robustes et capables de résister à un traitement "brutal".

Les boutons magiques

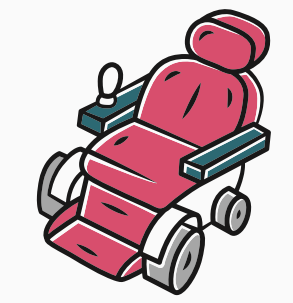


Apprendre à jouer
Grâce à des commandes adaptées



Jouer pour apprendre

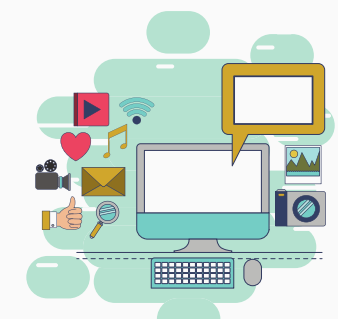
A se déplacer



A communiquer



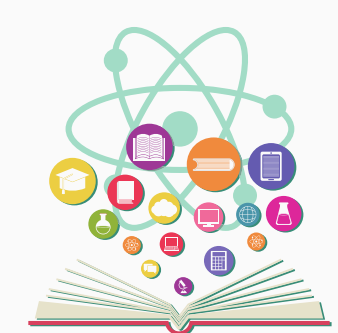
A utiliser les outils numériques



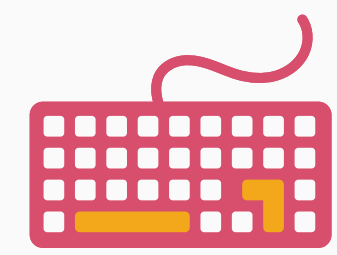
A contrôler son environnement



Pour étudier



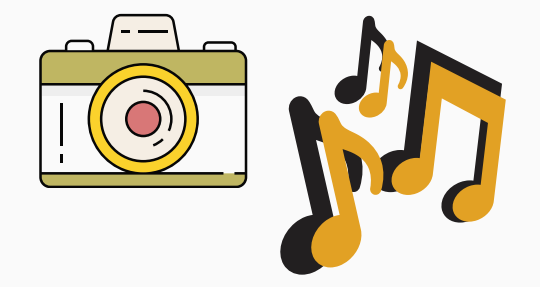
Pour écrire



Pour accéder à internet



Pour prendre des photos ou écouter de la musique



“
Un enfant handicapé est avant tout un enfant.
A ce titre, il doit avoir accès quel que soit son handicap à ce petit objet, le jouet, nécessaire à son épanouissement
Marie-renée Aufauvre
..... ”