

LA POURSUITE OCULAIRE

*n'aura plus de secret
pour vous !*

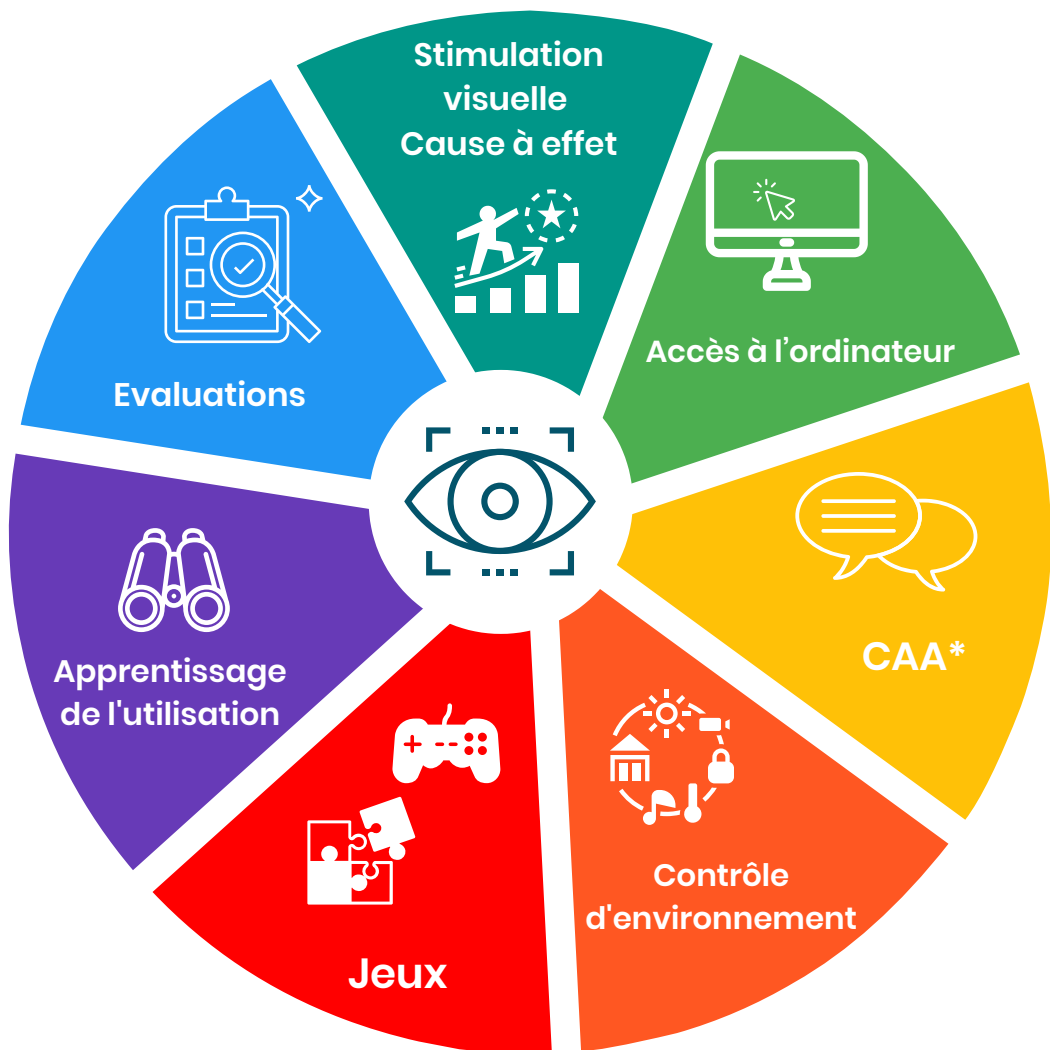


Découvrez
le dossier
complet ici.



Août 2023

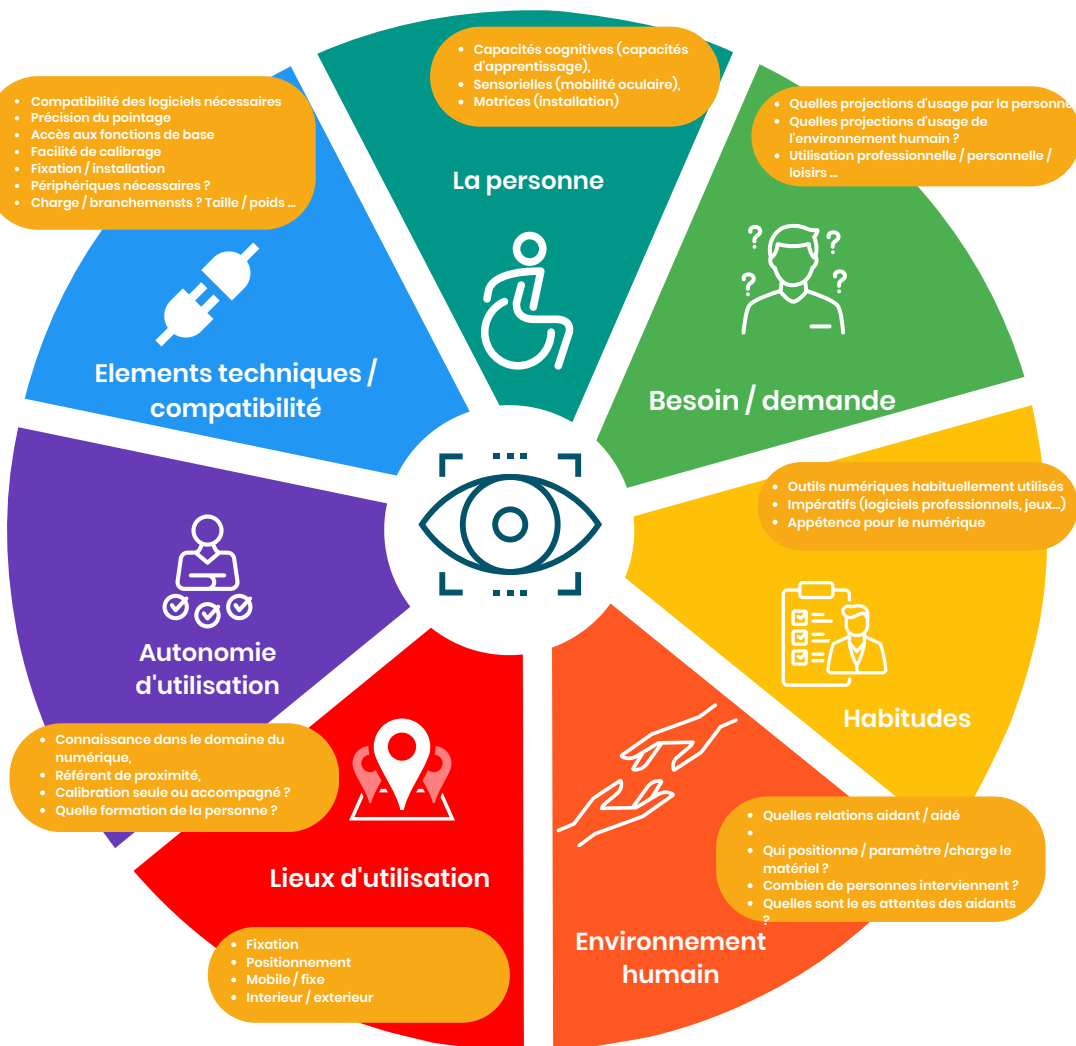
Usages de la poursuite oculaire ?



Cette liste est fournie à titre indicatif. Elle n'a pas vocation à être exhaustive.

Il est conseillé de prévoir un essai en situation écologique avant préconisation / achat

Éléments à considérer pour la mise en place d'une poursuite oculaire ?

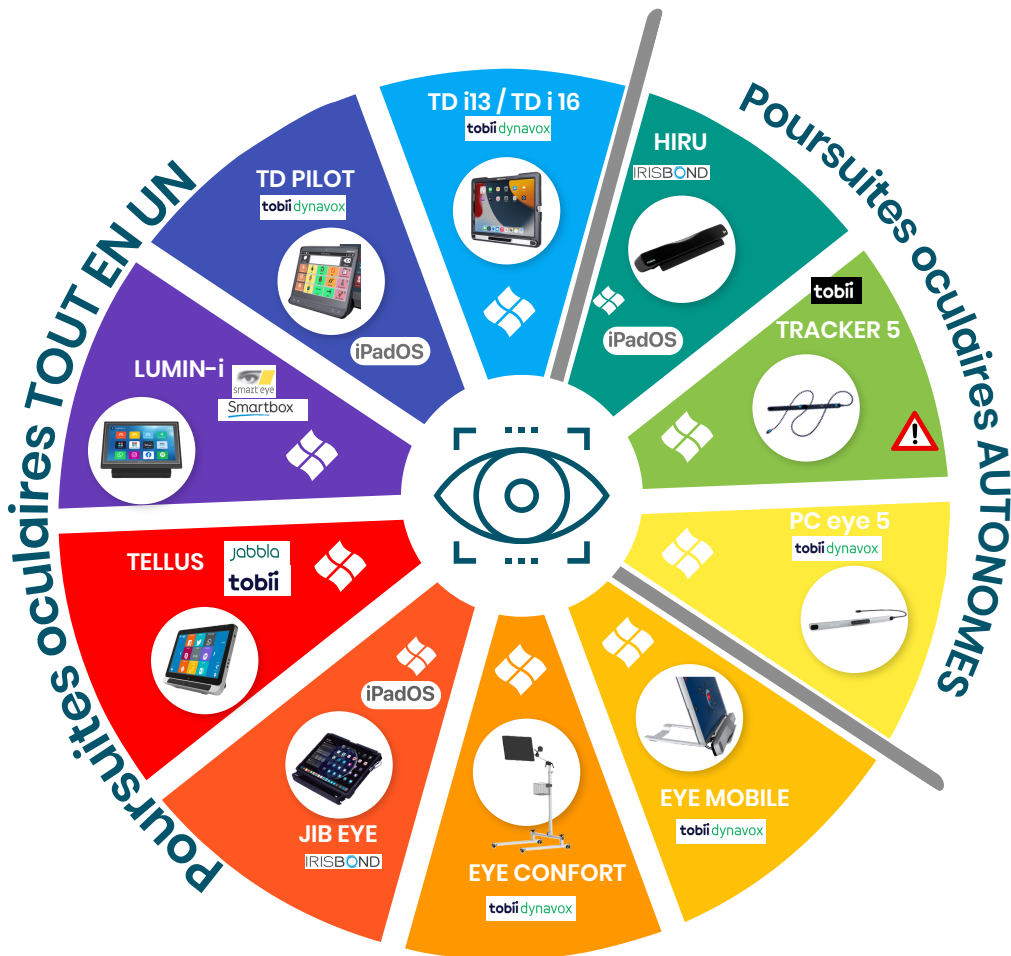


Cette liste est fournie à titre indicatif. Elle n'a pas vocation à être exhaustive.

Il est conseillé de prévoir un essai en situation écologique avant préconisation / achat

Les différentes poursuites oculaire ?

Etat de l'art des poursuites oculaires disponibles en France en Aout
2023



Le Tobii Eye Tracker 5 n'est pas un dispositif médical.
Il n'est initialement pas destiné à un usage de compensation.
Des connaissances techniques sont nécessaires pour son utilisation.



* Dispositif médical : appareil de compensation répondant aux critères de conformités liés aux directives européennes. Ils sont également équipés d'un marquage CE.
L'ANSM est en charge de la surveillance du marché.



Cette liste est fournie à titre indicatif. Elle n'a pas vocation à être exhaustive.